

Lavadora totalmente integrable, 7 kg, , Blanco  
3TI978B



### 3TI978B

- Clase de eficiencia energética C (dentro del rango de A a G)\*
- Motor ExtraSilencio con 10 años de garantía
- AquaControl Plus: ajuste de la entrada de agua en función de la carga para obtener los mejores resultados con el mínimo consumo de agua
- Sistema Cardan de fácil instalación.
- Capacidad: 7 kg.
- Selección de centrifugado de 1200 a 400 r.p.m.\*\* con exclusión de centrifugado final.
- Función Más rápido: hasta un 65% menos de tiempo.
- Display LED.
- Indicación de tiempo restante, estado de programa y fin diferido hasta 24 h.
- Programas especiales: Súper rápido 15/30 min., Rápido/mix, Camisas.
- Funciones: Reducción de centrifugado.
- Función Pausa+carga: apertura de la puerta durante el ciclo de lavado.
- Sistema automático de distribución de ropa: Sensor 3G.
- Cubeta de detergente autolimpiante.
- Tambor VarioSoft con palas asimétricas.
- Iluminación LED en el interior del tambor.
- Paneles laterales antivibración.
- Protección múltiple de agua.
- Bloqueo de seguridad para niños.
- Posibilidad de fijación de la puerta del mueble a izquierda o derecha
- Posibilidad de instalación bajo encimera en muebles de altura 82 cm o más.

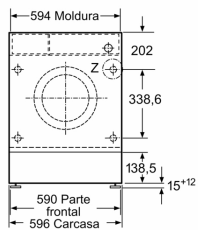
#### Accesorios opcionales

WMZ2381 ACCESORIO LAVADORA

#### Accesorios incluidos

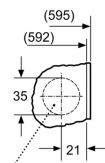
4242006290016

## Lavadora totalmente integrable, 7 kg, , Blanco 3TI978B



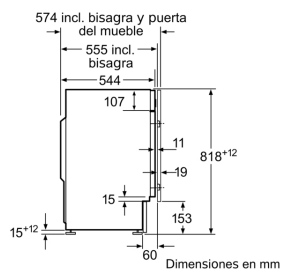
Dimensiones en mm

Detalle Z

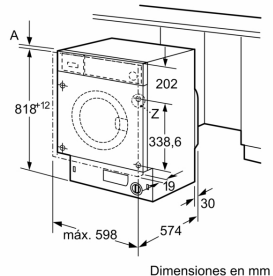


Orificio de la bisagra  
mín. 12 prof.

Dimensiones en mm



Dimensiones en mm



Dimensiones en mm

### Características

Clase de eficiencia energética: C

Ponderación de consumo de energía en kWh por 100 ciclos de lavado del programa eco 40-60: 59 kWh

Capacidad máxima en kg: 7,0 kg

Consumo de agua del programa eco en litros por ciclo: 43 l

Duración del programa eco 40-60 en horas y minutos a capacidad nominal: 3:04 h

Eficiencia de centrifugado-secado del programa eco 40-60: B

Clase de emisiones de ruido aéreo: A

Emisiones de ruido aéreo: 64 dB(A) re 1 pW

Tipo de construcción: Integrable

Altura de la encimera extraíble: -2 mm

Dimensiones del aparato: alto x ancho x fondo (sin puerta): 818 x 596 x 544 mm

Peso neto: 75,8 kg

Potencia de conexión: 2300 W

Intensidad corriente eléctrica: 10 A

Tensión: 220-240 V

Frecuencia: 50 Hz

Certificaciones de homologación: CE, VDE

Longitud del cable de alimentación eléctrica: 210 cm

Bisagra de la puerta: Izquierda

Ruedas de desplazamiento: No

Consumo eléctrico standby/red. Consultar el manual de instrucciones sobre cómo desactivar el módulo WiFi.: W

Temporizador en espera/red: min

Código EAN: 4242006290016

Repair index:

Tipo de instalación: Totalmente integrable

Accesorios incluidos:

### Características de consumo y conexión

2022-11-12